

fischer ®
innovative solutions



Mini katalog

Ne pomišljajte – pritrjujte z vložki.



APP STORE



PLAY STORE

fischer ®
innovative solutions



Pol stoletja .

Blagovna znamka fischer: čvrsta obljuba uporabniku.

Naši uporabniki lahko med 15.000 izdelki blagovne znamke fischer izberejo način pritrjevanja, ki je najprimernejši v danem primeru.

Zato fischer v tem tržnem segmentu zagotavlja enega najširših naborov izdelkov v panogi. Po potrebi fischer razvije individualne posebne rešitve povsod v podjetju. Zato, da lahko hitro in prilagodljivo zadovoljimo željam kupcev.

Danes je fischer s svojimi več kot 50-letnimi izkušnjami vodilni specialist za pritrjevanje.



Kdor išče inovacije, bo našel podjetje fischer“, pravi slogan našega podjetja. Vsak dan se trudimo, da bi nam uspelo izpolniti to zahtevno nalogo: z visoko kakovostnimi izdelki, ki so enostavni za uporabo in hkrati zelo varni, pa tudi z mnogimi storitvami, s katerimi vam želimo čim bolj olajšati delo z našimi izdelki.

Brošura „Vaš iskalnik zidnih vložkov“ je dober primer našega storitveno naravnane razmišljanja. Omogoča vam hiter pregled naše obsežne palete izdelkov in vas nazorno vodi k najboljši rešitvi vašega problema pri pritrjevanju. Če bi kljub temu še imeli kakšno nerešeno vprašanje, se lahko kadarkoli obrnete na našo strokovno skupino na tehnični vroči liniji: +49(0)744312-4039. Nadaljnje informacije pa lahko najdete tudi v naši virtualni hiši na naši domači strani: www.fischer.de.

Naša skrb ni le proizvodnja in prodaja naših izdelkov. Pomagali bi vam radi tudi s svetovanjem. Kot proizvajalec blagovne znamke – in fischer je izvirna blagovna znamka – bi vam radi pomagali najti pravo pot v vedno bolj nepreglednem labirintu izdelkov. Predvsem pa bi radi, da bi bil vaš občutek pri pritrjevanju polic ali markiz, če omenimo samo ta dva primera, vedno občutek varnosti – in da bi vam ta občutek ostal tudi še naprej.

Predsednik poslovodstva,
podjetniška skupina fischer

Nič več zamudnega iskanja - rešitev je na dlani

Dober razlog za nakup fischerjevih zidnih vložkov je material.

Najlon se odlikuje po izjemno visoki žilavosti, obstojnosti proti obrabi in vzdržljivosti, kar zagotavlja fischerjevimi vložkom edinstveno kakovost in varnost: visoka moč držanja, majhen moment pritvija in velik moment prekomernega pritvija, visoka temperaturna in kemična obstojnost, dobra sposobnost dušenja ter dobre električne izolacijske lastnosti.



Najlon in know-how – jamstvo za kakovost fischer

Stojite pred policco s fischerjevimi izdelki in ne veste, kaj bi izbrali?

Nobene panike: zidni vložek, ki ga iščete, boste z lahkoto našli.

1. O uporabi:

Vi sami veste, za kakšen namen rabite zidni vložek. Na naslednjih straneh, od 6 do 9, boste našli preglednico različnih vrst uporabe in rešitve zanje.

2. O materialu:

Če iščete rešitev za določen material – beton, zidano steno, polni material ali plošče itd., boste našli možne rešitve v preglednici na strani 10.

3. O barvi:

V vsakem primeru poiščite potrebni zidni vložek in podrobnejše informacije v našem vodniku po barvah, ki ga najdete v tej brošuri od strani 12 dalje – pa tudi na vsaki fischerjevi policci v trgovini.

In da res ne bi šlo kaj narobe, najdete na koncu te brošure še številne informacije o posebnih vrstah uporabe, namige in trike, nosilnost in obremenitve.

Veliko veselja pri pritrjevanju. Veliko uspeha s fischerjevimi izdelki.

Vsebina

stran 6–9
stran 10

Iščite tukaj
za vse vrste uporabe
za vsak material

Iščite tukaj

stran 13

za vse materiale
univerzalni zidni vložek DUOPWER

Za vse materiale

stran 14–15
stran 16
stran 17
stran 18–21
stran 22

za polne materiale in zidove
zidni vložek SX, SXR, medeninasti vložek MED
vložek S, vložek za žeblice N
vijak za okenske okvire FFS, F-M
injekcijski sistem FIS
univerzalni vložek za okvire SXR L

Za polne materiale in zidove

stran 23
stran 24
stran 25

za gradbene materiale v obliki plošč in za votle materiale.
za mavčni karton DUOBLADE
za mavčni karton GK, GKM
fischer DUOTEC, kovinski vložek za votle mat. HM

Za gradbene materiale v obliki plošč in za votle materiale

stran 26
stran 27
stran 28

za beton
zatič FBN II, sidrni zatič FAZ II
visoko zmogljivo sidro FH II,
sidro za težka bremena TA M
Udarno sidro EA II

Za beton

stran 29
stran 30
stran 31
stran 32–33
stran 34

za posebne vrste uporabe
za pritr. stopnic TBB, FID 50/90
v plinobeton GB, za pritr. umivalnikov WST
Pritrditev WC školjke, zaustavljač vrat
Thermax 8 in 10, Thermax 12 in 16
fill & fix

Za posebne vrste uporabe

stran 35–36
stran 37
stran 38

Dobro je vedeti
Pravilna pritrditve
Delovanje sil
Obremenitve in tehnični podatki

Dobro je vedeti

Za vse vrste uporabe

	Materiali										Ostali materiali >			
	Beton			Polna opeka			Puna opk. od vap.pj.		Opk. s oko. rupama			Porenbeton		
Zunanja svetilka	S. 14	SX / SXR L	S. 22	S. 14	SX / SXR L	S. 22	S. 13	DP / SX	S. 14	S. 13	DP	S. 14	SX dolga izvedba	
Kopalniška polica ¹⁾	S. 13	DP / SX	S. 14	S. 13	DP / SX	S. 14	S. 13	DP / SX	S. 14	S. 13	DP / SXR L	S. 22	S. 14	SX dolga izvedba
Kopalniška omara ¹⁾	S. 13	DP / SX	S. 14	S. 13	DP / SX	S. 14	S. 13	DP / SX	S. 14	S. 13	DP / SXR L	S. 22	S. 14	SX dolga izvedba
Balkonska ograja	S. 26	FAZ II		-			-			-			-	
Bidet/WC (stoječ)	S. 31	S 8 RD		-			-			-			-	
Bidet/WC (viseč na steni)	S. 18	FIS		S. 18	FIS		S. 18	FIS		S. 18	FIS		S. 18	FIS
Poštni nabiralnik	S. 14	SX / SXR L	S. 22	S. 14	SX / SXR L	S. 22	S. 14	SX / SXR L	S. 22	S. 13	DP / SXR L	S. 22	S. 30	GB / SX dolga izv. S. 14
Žleb	S. 13	DP / SX	S. 14	S. 13	DP / SX	S. 14	S. 13	DP / SX	S. 14	S. 13	DP / SXR L	S. 22	S. 14	SX dolga izv.
Stropna svetila	S. 13	DP / SX	S. 14	-			-			-			S. 30	GB
Stropna karnisa	S. 13	DP / SX	S. 14	-			-			-			S. 30	GB / SX dolga izv. S. 14
Napa	S. 13	DP / SX	S. 14	S. 13	DP / SX	S. 14	S. 14	SX / SXR L	S. 22	S. 13	DP / SXR L	S. 22	S. 30	GB / SX dolga izv. S. 14
Pregrada za tuš	S. 13	DP / SX	S. 14	S. 13	DP / SX	S. 14	S. 13	DP / SX	S. 14	S. 13	DP / SXR L	S. 22	S. 14	SX dolga izv.
Halogenske svetilke (vrvni sistem)	S. 13	DP / SX	S. 14	S. 13	DP / SX	S. 14	S. 13	DP / SX	S. 14	S. 13	DP / FIS	S. 18	S. 30	GB / SX dolga izv. S. 14
Držalo za brisače	S. 13	DP / SX	S. 14	S. 13	DP / SX	S. 14	S. 13	DP / SX	S. 14	S. 13	DP		S. 14	SX dolga izv.
Viseča omara	S. 13	DP / SX	S. 14	S. 13	DP / SX	S. 14	S. 14	SX / SXR L	S. 22	S. 22	SXR L / FIS	S. 18	S. 18	FIS
Viseča stenska omarica	S. 14	SX / SXR L	S. 22	S. 14	SX / SXR L	S. 22	S. 14	SX / SXR L	S. 22	S. 22	SXR L / FIS	S. 18	S. 30	GB / SX dolga izv. S. 14
Grelno telo ¹⁾	S. 13	DP / SX	S. 14	S. 13	DP / SX	S. 14	S. 14	SX / SXR L	S. 22	S. 13	DP / FIS	S. 18	S. 18	FIS
Žaluzija	S. 13	DP / SX	S. 14	S. 13	DP / SX	S. 14	S. 13	DP / SX	S. 14	S. 13	DP		S. 14	SX dolga izv.
Markiza	S. 26	FAZ II / FIS	S. 18	S. 18	FIS		S. 18	FIS		S. 18	FIS		S. 18	FIS
Cevi	S. 13	DP / SX	S. 14	S. 13	DP / SX	S. 14	S. 13	DP / SX	S. 14	S. 13	DP		S. 30	GB / SX dolga izv. S. 14
Krožnik satelitske antene	S. 26	FAZ II / FIS	S. 18	S. 22	SXR L / FIS	S. 18	S. 22	SXR L / FIS	S. 18	S. 22	SXR L / FIS	S. 18	S. 18	FIS
Stikalo	S. 13	DP / SX	S. 14	S. 13	DP / SX	S. 14	S. 13	DP / SX	S. 14	S. 13	DP		S. 14	SX dolga izv.
Posodica za milo	S. 13	DP / SX	S. 14	S. 13	DP / SX	S. 14	S. 13	DP / SX	S. 14	S. 13	DP		S. 14	SX dolga izv.
Podnožne letve	S. 14	SX / N	S. 16	S. 14	SX / N	S. 16	S. 14	SX / N	S. 16	S. 13	DP / N	S. 16	S. 14	SX dolga izv. / N S. 16
Ogledalo	S. 13	DP / SX	S. 14	S. 13	DP / SX	S. 14	S. 13	DP / SX	S. 14	S. 13	DP		S. 14	SX dolga izv.
Omarica z ogledali	S. 13	DP / SX	S. 14	S. 13	DP / SX	S. 14	S. 13	DP / SX	S. 14	S. 13	DP / SXR L	S. 22	S. 14	SX dolga izv.
Ogrevalnik vode	S. 29	TBB		-			-			-			-	
Pritrditev za stopnice	S. 13	DP / SX	S. 14	S. 13	DP / SX	S. 14	S. 13	DP / SX	S. 14	S. 13	DP / SXR L	S. 22	S. 30	GB
Nadstrešek	S. 26	FAZ II / FIS	S. 18	S. 22	SXR L / FIS	S. 18	S. 22	SXR L / FIS	S. 18	S. 22	SXR L / FIS	S. 18	S. 18	FIS
Palica za zaveso (ob steni)	S. 13	DP / SX	S. 14	S. 13	DP / SX	S. 14	S. 13	DP / SX	S. 14	S. 13	DP / SXR L	S. 22	S. 14	SX dolga izv.
Stenska svetila	S. 13	DP / SX	S. 14	S. 13	DP / SX	S. 14	S. 13	DP / SX	S. 14	S. 13	DP / SXR L	S. 22	S. 14	SX dolga izv.
Stenski regal - kuhinja	S. 13	DP / SX	S. 14	S. 13	DP / SX	S. 14	S. 22	SXR L / FIS	S. 18	S. 22	SXR L / FIS	S. 18	S. 18	FIS
Stenski regal - dnevna soba	S. 14	SX / SXR L	S. 22	S. 14	SX / SXR L	S. 22	S. 14	SX / SXR L	S. 22	S. 13	DP / FIS	S. 18	S. 30	GB / SX dolga izv. S. 14
Toplotna izolacija	S. 31	FIF		S. 31	FIF		S. 31	FIF		S. 31	FIF		S. 31	FIF
Omarica za orodje	S. 13	DP / SX	S. 14	S. 13	DP / SX	S. 14	S. 13	DP / SX	S. 14	S. 13	DP / SXR L	S. 22	S. 14	SX dolga izv.

¹⁾ Velja za lahke izvedbe.
 Pozor: Vložek mora biti vedno cel tičati v podlagi sidranja.

! Opozorilo: Nosilne konstrukcije je treba namestiti in dimenzionirati v skladu z veljavnimi predpisi tako, da se prepreči vsaka nevarnost telesnih poškodb ali izgube življenja.

Za vse vrste uporabe

Gradbeni materiali												
	Luknjičasta opeka iz apn.p.		Mavčni karton		Materiali v oblikah plošč		WDVS	Nedoločena nosilna podlaga				
Zunanja svetilka	S. 13	DP / SXR L	S. 22	-	-	-	S. 29	FID 50/90	S. 13	DP		
Kopalniška polica ¹⁾	S. 13	DP / SXR L	S. 22	S. 13	DP / DUOBLADE	S. 23	S. 13	DP / DUOBLADE	S. 23	-		
Kopalniška omara ¹⁾	S. 13	DP / SXR L	S. 22	S. 13	DP / DUOBLADE	S. 23	S. 13	DP / DUOBLADE	S. 23	S. 13	DP	
Balkonska ograja	-	-	-	-	-	-	-	-	-	-		
Bidet/WC (stoječ)	-	-	-	-	-	-	-	-	-	-		
Bidet/WC (viseč na steni)	S. 18	FIS	-	-	-	-	-	-	-	-		
Poštni nabiralnik	S. 13	DP / SXR L	S. 22	S. 13	DP / HM	S. 25	S. 13	DP / HM	S. 25	S. 29	FID 50/90	
Žleb	S. 13	DP	-	-	-	-	-	-	-	S. 13	DP	
Stropna svetila	-	-	-	S. 25	fischer DUOTEC	-	S. 13	DP / HM	S. 25	-	S. 13	DP
Stropna karnisa	-	-	-	S. 25	fischer DUOTEC	-	S. 25	HM	-	-	S. 13	DP
Napa	S. 13	DP / SXR L	S. 22	-	-	-	-	-	-	S. 13	DP	
Pregrada za tuš	S. 13	DP / SXR L	S. 22	S. 25	HM	-	S. 25	HM	-	-	-	
Halogenske svetilke (vrvni sistem)	S. 13	DP / FIS	S. 18	S. 13	DP / HM	S. 25	S. 13	DP / HM	S. 25	-	S. 13	DP
Držalo za brisače	S. 13	DP	-	S. 13	DP / HM	S. 25	S. 25	HM	-	-	S. 13	DP
Viseča omara	S. 22	SXR L / FIS	S. 18	S. 25	HM	-	S. 25	HM	-	-	-	
Viseča stenska omarica	S. 13	DP / FIS	S. 18	S. 25	HM	-	S. 25	HM	-	-	-	
Grelna telo ¹⁾	S. 13	DP / FIS	S. 18	-	-	-	-	-	-	-	-	
Žaluzija	S. 13	DP	-	S. 13	DP / DUOBLADE	S. 23	S. 13	DP / HM	S. 25	-	S. 13	DP
Markiza	S. 18	FIS	-	-	-	-	-	-	-	-	-	
Cevi	S. 13	DP	-	S. 13	DP / DUOBLADE	S. 23	S. 13	DP / DUOBLADE	S. 23	-	S. 13	DP
Krožnik satelitske antene	S. 22	SXR L / FIS	S. 18	-	-	-	-	-	-	-	-	
Stikalo	S. 13	DP	-	S. 13	DP / GK	S. 24	S. 13	DP / DUOBLADE	S. 23	-	S. 13	DP
Posodica za milo	S. 13	DP	-	S. 13	DP / DUOBLADE	S. 23	S. 13	DP / DUOBLADE	S. 23	-	S. 13	DP
Podnožne letve	S. 13	DP / N	S. 16	S. 13	DP / DUOBLADE	S. 23	S. 13	DP / DUOBLADE	S. 23	-	S. 13	DP
Ogledalo	S. 13	DP	-	S. 13	DP / DUOBLADE	S. 23	S. 13	DP / DUOBLADE	S. 23	-	S. 13	DP
Omarica z ogledali	S. 13	DP / SXR L	S. 22	S. 13	DP / DUOBLADE	S. 23	S. 13	DP / DUOBLADE	S. 23	-	S. 13	DP
Ogrevalec vode	-	-	-	-	-	-	-	-	-	-	-	
Pritrditev za stopnice	S. 22	SXR L / FIS	S. 18	-	-	-	-	-	-	-	-	
Nadstrešek	S. 22	SXR L / FIS	S. 18	-	-	-	-	-	-	-	-	
Palica za zaveso (ob steni)	S. 13	DP	-	S. 13	DP / DUOBLADE	S. 23	S. 13	DP / HM	S. 25	-	S. 13	DP
Stenska svetila	S. 13	DP	-	S. 13	DP / DUOBLADE	S. 23	S. 13	DP / HM	S. 25	-	S. 13	DP
Stenski regal - kuhinja	S. 22	SXR L / FIS	S. 18	-	-	-	-	-	-	-	-	
Stenski regal - dnevna soba	S. 13	DP / FIS	S. 18	-	-	-	S. 25	HM	-	-	-	
Toplotna izolacija	S. 31	FIF	-	-	-	-	-	-	-	S. 31	FIF	
Omarica za orodje	S. 13	DP / SXR L	S. 22	S. 13	DP / HM	S. 25	S. 13	DP / HM	S. 25	-	-	

¹⁾ elja za lahke izvedbe.
 Pozor: Vložek mora biti vedno cel tičati v podlagi sidranja.

! Opozorilo: Nosilne konstrukcije je treba namestiti in dimenzionirati v skladu z veljavnimi predpisi tako, da se prepreči vsaka nevarnost telesnih poškodb ali izgube življenja

Iščite tukaj

Za vse materiale

Za polne materiale in zidove

Za gradbene materiale v obliki plošč in za votle materiale

Za beton

Za posebne vrste uporabe

Dobro je vedeti

Za vsak material



Opeko in porozno opeko spoznate po rdeči moki iz izvrtine.



Pri vrtanju v mavčne vlaknene plošče nastane bela vlaknasta moka, pri vrtanju v mavčno-kartonske plošče pa fina bela moka



Pri vrtanju v beton nastane prašnata, a še vedno sipka svetlo siva do bela moka.



Porobeton - pri vrtanju nastane bela, grobo zrna ta lahko razmazljiva moka.



Pri vrtanju v apnen peščenec dobite belo moko peščenega otipa.

Izbira je vaša.

Materialov je veliko, zidnih vložkov pa tudi. Nobeni pa ne držijo tako dobro kot fischerjevi. Pri fischerju najdete pravo rešitev za vsak namen: čisto posebno, kadar je tak primer – pa tudi univerzalen vložek za vsako steno.

Več informacij o pravilnem pritrjevanju za različne materiale je na razpolago **na internetu**. Obiščite našo „virtualno hišo“. Našli jo boste pri področju „Befestigungssysteme“ (Pritrdilni sistemi) v menijski točki „Sam svoj mojster“ pod naslovom: **www.fischer.at**

Materiali

Beton	Polne opeke	Polni zidaki iz apnatega peščenca	Polni zidaki iz lahkega betona	Polne mavčne plošče	Celičasti beton	Zidaki z navpičnimi luknjami	Lahki zidaki z navpičnimi luknjami	Vošla opeka	Lahka gradbena plošča iz lesne volne	Mavčno-kartonska plošča	Iverna plošča	Vezana plošča	Lesonit	
•	•	•	•	•	•	•	•	•	•	•	•	•	•	DUOPOWER
•	•	•	•	•	•	•	•	•						SX
•	•	•	•	•	•	•								N
•	•	•	•	•	•									S
•	•	•	•	•	•	•	•	•						SXR
•	•	•	•	•	•	•	•	•						F-M
•	•	•	•	•	•	•	•	•						FIS
•	•	•	•	•	•	•	•	•						SXR L
•	•	•	•	•	•	•	•	•						Thermax
•	•	•	•	•	•	•	•	•						FFS
•	•	•	•	•	•	•	•	•						MS
•	•	•	•	•	•	•	•	•						GB
•	•	•	•	•	•	•	•	•	•	•	•	•	•	fill&fix
										•	•	•	•	Duoblade
										•				GK
										•				GKM
									•	•	•	•	•	HM
									•	•	•	•	•	fischer DUOTEC
•*														TAM
•														FAZ II
•														FH II
•*														FBN II

* samo za neraspucan beton

Za vse materiale



fischer DUOPOWER Duet iz moči in znanja.



- Dve komponenti materiala za še več prostornine razširjanja in najboljše vrednosti obremenitve v polnih in votlih gradbenih materialih.
- Inteligentne samosprožilne funkcije v odvisnosti od podlage. Za širok nabor uporab.
- Najboljša možna povratna informacija (faktor dobrega občutka) vložka. Ko je vložek perfektno nameščen, to začutite.
- Zaradi krepko izraženih varoval proti vrtenju ni nadležnega vrtenja vložka med montažo.
- Dolge različice z dodatnim oprijemom v problematičnih materialih.

Sortiment



DUOPOWER



DUOPOWER dolga izvedba

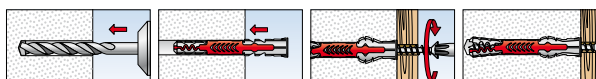


DUOPOWER z vijakom



DUOPOWER s kavljem

Montaža



Za polne materiale in zidove

vložek fischer SX štirikratno razpirljiv - izredno varen



SX



SX z okroglim kavljem



SX z vijakom



SX dolga izvedba

- štirikratno razpiranje za doseganje najvišjih držalnih vrednosti v materialu
- SX v dolgi izvedbi je zlasti primeren za luknjičasto opeko (vot lake) in za porobeton (lahki beton) in ga je možno kombinirati z vijakom za nastavitev .
- primeren za vijake za les in iverne plošče
- dobavljivi premeri: 4 do 16 mm.
- primeren med drugim za omare z ogledali, držala za brisače, poštno nabiralnike, svetilke

Slepa montaža



Skozna montaža

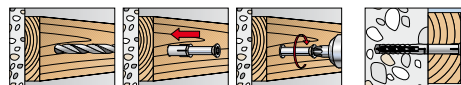


fischer vložek z dolгим stebлом SXR. Vsestranski vložek.



- Najvišje dopustne obremenitve.
- Vgrajena zapora za zaščito pri zabijanju preprečuje predčasno razpiranje vložka pri montaži.
- Z globino sidranja 50 mm je odobren za veliko število polnih in votlih gradbenih materialov.
- Za montažo s pretikanjem pri pritrdjevanju letev in okvirjev, za premostitev nenosilnih slojev.
- Dobavljivi premeri: 8, 10 mm.

Montaža

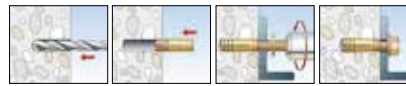


medeninasti vložek fischer MED – sidro za tanke plošče in polne materiale



- zaradi majhne vgradne globine je manj vrtnja
- posebna struktura površine preprečuje, da bi se vložek v izvrtini obračal
- vložek omogoča večkratno demontažo in montažo predmeta
- dobavljivi premeri navoja M4-M16.

Montaža



Za polne materiale in zidove

vložek fischer S klasični



- geometrija vložka je prilagojena za lesene in iverne plošče
- varna montaža, ker je vložek zavarovan pred zasukom
- za beton, polno opeko in votlake
- dobavljivi premeri: 4 do 16 mm.
- primerni za lahke omarice z ogledali, viseče cvetlične posode

Montaža



vijak za okenske okvire - fischer FFS za direktno montažo brez zidnega vložka



- za distančno montažo brez vložka
- za vse materiale za okvirje in vse vrste sten
- geometrija vijaka omogoča enostavno namestitvev
- zaradi specialnega navoja se vijak privije z lahkoto
- dobavljive dolžine od 72 do 212 mm
- primeren za okna, vrata, tramove

Montaža



vložek za žebelj fischer N pribitni



- najenostavnejša montaža: izvrtamo, zabijemo – narejeno
- vgrajena zapora prepreči, da bi se vložek prezgodaj razprl
- za skoznjo montazo za letve in pritrjevanje okvirov ter za premostitev nenosilnih plasti
- dobavljivi premeri: 5, 6, 8 mm, dolžine do 120 mm
- primeren npr. za lesene letve, odkapne letve, spuščene strope, stenske obloge

Montaža



vložek za kovinske okvire fischer F-M hitro pritrjevanje za okna in vrata



- pri pritegnitvi vijaka se okvir ne skrivi
- dobra korozijska zaščita
- lepo oblikovan zaključek zaradi pokrivne kapice
- dobavljivi premeri: 8 do 10 mm, dolžine do 202 mm

Montaža



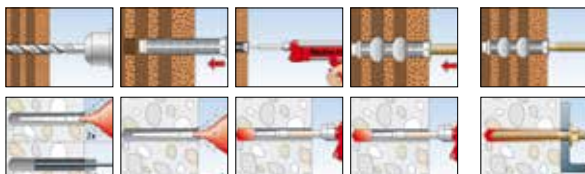
Za polne materiale in zidove

injekcijski sistem fischer FIS za velike obremenitve – lahka montaža



- dvokomponentna injekcijska malta (brez stirena)
- univerzalno uporabna
- načete kartuše se lahko ponovno uporabijo z novim statičnim mešalnikom
- za sidranje navojnega zatiča ali vijasnih sider za lesne vijake
- obdelava::
FIS V 150 C - z običajno silikonsko pištolo
FIS VS 100 P - ni potrebno nobeno orodje
- Za pribor glejte Stran 21.

Montaža



injekcijska malta fischer FIS AB 300 T.



- ETA (Evropsko tehnično soglasje) Dovoljenje za beton z razpokami ali brez njih, zidove in naknadne armaturne priključke.
- Raznovrstne pritrditve z vložki na kateremkoli mestu nosilnega ogrodja neodvisno od podlage.
- Preizkušeno v lesu s priporočenimi obremenitvami.
- Iztisnjenje s posebno pištolo.
- Načete kartuše je možno ponovno uporabiti z novim statičnim mešalom.
- Nanašanje v suhe, mokre in z vodo napolnjene izvrtine (s koaksialnimi kartušami za premere od M12 do M30).
- Dovoljene temperature podlage pri nanašanju od -10 °C do 40 °C, po strjenju od -40 °C do 120 °C.
- Sistem injiciranja je v povezavi s prehodnim sidrnim vložkom FIS H K primeren za montažo skozi material.
- Odobreno za:
beton z razpokami ali brez njih, zidake z navpičnimi luknjami, polne zidake iz apnenega peščenca, votle bloke iz lahkega betona, celičasti beton, polne zidake iz lahkega betona, polne zidake.

Montaža



Za polne materiale in zidove



FIS - za zalepitev v polni material



FIS - za zalitje v luknjičast material



FIS - za zalepitev v porobeton

težka bremena – varno držanje
markiz, nadstreškov, strojev,
rešetk, vrat, stopniščnih oprije-
mal, konzol, umivalnikov itd



pribor FIS za polne materiale

Stebelni vijaki FIS A



Z velikostmi navojev od M6
do M16

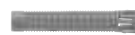
pribor FIS za luknjičaste materiale

sidrni tulci FIS HK



za manjšo porabo malte
v luknjičastih materialih
priporočamo uporabo sidrnih
tulcev

biti na razpolago:



FIS H 12x85 K
FIS H 16x85 K
FIS H 16x130 K

Na razpolago tudi druge dimenzije

kombinacija s:FIS
A, FIS GS



M6–M8
M8–M10
M8–M10

drugi pribor FIS

pištola FIS DM S



uporabna za
injekcijsko malto FIS AB 300 T
injekcijsko malto FIS VS 150 C
injekcijsko malto FIS AB 360 S

pištola KPM 3

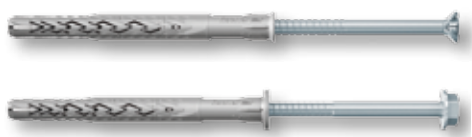


uporabna za
injekcijsko malto FIS VS 150 C
injekcijsko malto FIS AB 300 T

Za polne materiale in zidove

Za materiale v obliki plošč in votle materiale

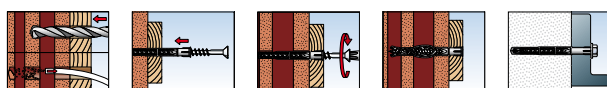
fischer vložek z dolgim stebлом SXR L. Vsestranski vložek z večkratno globino sidranja.



- V Evropskem tehničnem soglasju (ETA), ki pokriva vse gradbene materiale, je odobrenih več globin sidranja: 50, 70 in 90 mm za SXRL 8 in SXRL 10 ter 70 in 90 mm za SXRL 14.
- ZA SRXL 14 so dodatno odobrene tlačno obremenjene uporabe in se lahko uporablja za fasadne konstrukcije, ki se na steno nameščajo brez stenskih nosilcev.
- S predhodno nameščenim fischer varnostnim vijakom.



Montaža



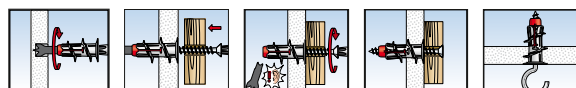
fischer vložek za mavčne plošče DUOBLADE Samovrtalni vložek za mavčne plošče.



- Inovativni proizvod linije izdelkov fischer DUO-Line z inteligentnimi kombinacijami za več moči in več domiselnosti.
- Samovrtalni vložek DUOBLADE omogoča enostavno in hitro montažo v mavčno-kartonske in mavčno-vlakenne plošče.
- črna kovinska konica zagotavlja enostavno in varno vgradnjo brez zamika vložka.
- Običajna križna vtična odprtina za orodje (PZ 2) za enostavno vgradnjo



Montaža



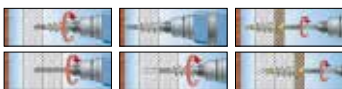
Za materiale v obliki plošč in votle materiale

vložek za mavčni karton fischer GK iz najlona - za hitro montažo



- oblikosklepna pritrditev in varno držanje zaradi ostrega samoreznega zunanjega navoja
- montaža brez predhodnega vrtanja z akumulatorskim vrtnikom-vijačnikom in orodja, ki je dobavljeno skupaj z njim
- za demontiranje služi križna glava
- primeren za enojno ali dvojno obložene stene
- za vijake za iverne plošče s premeri: 4 do 5 mm
- primeren za slike, svetila, el. stikala, talne letve.

Montaža

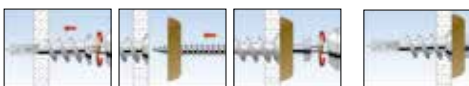


vložek za mavčni karton fischer GKM vrtni



- samovrtni kovinski vložek za montažo z akumulatorskim vrtnikom-vijačnikom
- izvrtina se napravi brez predhodnega vrtanja, kar omogoča še več fleksibilnosti pri uporabi

Montaža



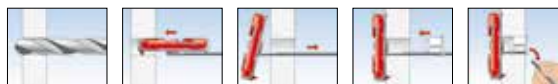
fischer DUOTEC.

Najlonski vložki KipDuoblade za enostavno montažo.



- Prilagodljiv vijačni kanal omogoča uporabo vijakov in kavljev z navoji različnih oblik.
- S steklenimi vlakni ojačene umetne mase in kovinski ogrodni vstavek (fischer DUOTEC 12) zagotavljajo prevzem visokih vlečnih in prečnih obremenitev v vseh ploščatih gradbenih materialih.
- Običajni premeri izvrtin in kratki nagibni element za montažo v ozkih, tudi izoliranih votlinah.

Montaža



kovinski vložek za votle materiale - fischer HM najmočnejši v votlih stenah



- visoka nosilnost zaradi razperljivih krakov z velikim polmerom pritiska
- primeren za vse gradbene materiale v obliki plošč
- montaža z montirnimi kleščami
- varna montaža zaradi zavarovanja proti obračanju v izvrtini
- z metričnim navojem M5 ali M6
- za mavčno-kartonske, mavčno-vlknene, iverne plošče

Montaža



Za beton

vijak z matico fischer FBN II zelo zanesljiv



- za skožno montažo, zaradi dolgega navoja zelo primeren tudi za distančno montažo
- uporaben v nerazpokanem betonu
- kot FBN A 4 (iz legiranega jekla) primeren tudi za uporabo na prostem in v vlažnih prostorih
- dobavljivi premeri: 8 do 16 mm
- koristne dolžine: 10 do 300 mm
- primeren npr. za ograje, zagozde pri legah, vrata

Montaža

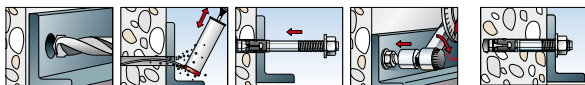


sidrni zatič - FAZ II/ FAZ II K za razpokan beton



- univerzalno uporaben za beton
- omogoča majhne odmike od roba in osi
- kot FAZ A 4 (iz legiranega jekla) primeren tudi za zunanjo uporabo in vlažne prostore
- za skožno montažo
- dobavljivi premeri: 8 do 16 mm
- za ograje, nadstreške, konzole, stopnice, stroje

Montaža

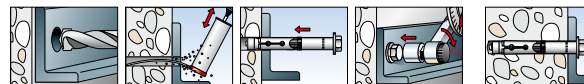


visoko zmogljivo sidro - fischer FH vložek s profilom



- s šesterkotno oblikovano glavo, za pritrjevanje težkih bremen
- površinsko poravnan, izgradljiv
- dobavljivi premeri: 10 in 18 mm
- primeren npr. za kabelske trase, lestve, stroje, stopnice

Montaža



sidro za velike obremenitve - fischer TA M univerzalni nosač



- se lahko kombinira z vsemi metričnimi vijaki, kavljji, navojnimi palicami
- poljubne koristne dolžine zaradi notranjega navoja
- za slepo montažo
- dobavljivi premeri navoja: M6, M8, M10, M12.
- za stopniščna oprijemala, lestve, konzole, rešetke itd.

Montaža



Za beton

Za posebne vrste uporabe

fischer udarna sidra EA II.

Sidro z notranjim navojem in robom.



- Sidro z notranjim navojem za vstavljanje z zabijanjem z orodjem za nabijanje. Zaradi izraženega roba sidrne puše ne zdrsne pod rob odprtine.
- Dodatne krajše različice M6 – M10 dolžine samo 25 mm in opsijskim mešanim vrtnjem preprečujejo zadevanje ob armaturo.
- Posebne izvedbe EA M12x50 (N)D za diamantne vrtnalne naprave .



Montaža

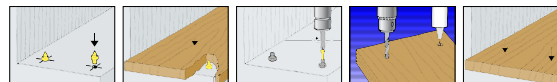


pritrnitev za stopnice fischer TBB



- enostavna in hitra montaža
- elastičnost geometrije preprečuje škripanje stopnic
- plastične podložke, priložene v embalaži TBB, omogočajo izravnavo neravnosti

Montaža



izolirni vložek fischer FID 50/ FID 90 urezni



- Izolirni vložek z s spiralnim navojem, ki se oblikosklepno zareže v ploščo iz trde plastične pene
- najenostavnejša montaža v ometan ali neometan izolacijski material ;
- predhodno vrtnanje ni potrebno; enostavno privitje z akumulatorskim vrtnalnikom - vijačnikom
- za pritrjevanje lahkih predmetov na elemente toplotne izolacije (popolna toplotna izolacija), npr. napisne plošče, hišne številke itd.

Montaža



Za posebne vrste uporabe

vložek za plinobeton GB - specialni



- specialni vložek za neometan porobeton (plinobeton)
- s spiralastimi zunanji rebrami se oblikosklepno zareže v material
- zabijemo ga preprosto s kladivom
- dobavljivi premeri: 8, 10, 14 mm
- primeren za svetilke, stenske police, kabelske trase, karnise

Montaža



pritrjevanje umivalnikov WST en komplet za vse



- pritrdilni komplet sestoji iz vložka S, stebelnega vijaka in veznega tulca s šeststrobo matico
- vezni tulci iz trdnega najlona, odporni proti staranju in kemikalijam, varujejo keramiko
- primeren za pritrjevanje umivalnikov, bidejev in na steni visečih WC školjk

Montaža



pritrnitev WC-školjk fischer S-RD za stoječe WC-školjke



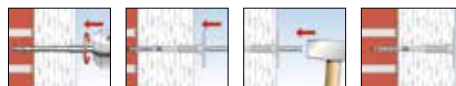
- pritrtilni komplet sestoji iz vložka z ovratnikom, pokrivne kapice v beli ali kromasti barvi, medeninastega vijaka s šeststrobo glavico in zarezo
- s skoznjo montažo - gre enostavno in hitro
- izvedba z antikorozijsko zaščito
- primerna za stoječe WC školjke, ogledala in keramične police,

fischer vložki za omet FIF-PN. Za pritrjevanje izolacijskih materialov.



- Inovativni plastični žebelj omogoča stroškovno ugodno montažo. Z njimi se lahko zmanjša število vložkov na m².
- Majhna globina sidranja zmanjšuje obseg vrtnanja

Montaža



varovalo vrat fischer TS - krogljično



- dobavljivo v beli, sivi, črni, rjavi, bež barvi
- kompletno z vložkom in vijakom

Montaža



Za posebne vrste uporabe

fischer Thermax 8 in 10.

Toplotna ločitev in varen oprijem.

DP 10/DP 12
Univerzalni vložek za zanesljivo sidranje v vseh običajnih gradbenih materialih.

Uporabne dolžine od 38 – 180 mm

Toplotni ločilni modul zmanjšuje toplotne izgube.

Montaža:
z običajnim komercialnim natičnim nastavkom SW 10 oziroma SW 13.



Možna nastavitvev 0–20 mm.

Vijak z dvojnim navojem
Privijanje po predhodnem vrtanju ali pa tudi neposredno v les

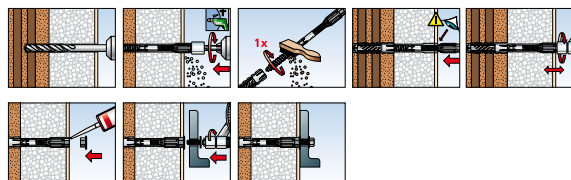
Vrezovanje:
Pri montaži se samodejno vreže skozi omet v izolacijski material.

Različne možnosti priključitev
– z SX 5: v povezavi z vijaki za iverne plošče 4,5–5,5 mm
– 6,0 mm vijaki za vezane plošče
– 6,3 mm vijaki za pločevino
– M6 / M8

Pokrovček ga povsem zapre.

- Toplotna ločenost.
- Za pritrjevanje pri WDVS toplotnoizolacijskih kompozitnih sistemih.
- Nastavljivo.
- Enostavna, hitra in strokovna montaža brez posebnih orodij.
- Varnostno zasidranje v podlago.
- Visoke obremenitve.
- Vijak z dvojnim navojem je mogoče priviti neposredno v les.
- Uporabne dolžine od 45 do 180 mm.
- Majhne dimenzije pokrovčka.
- Možna zatesnitev s tesnilom/silikonom.
- Primerno za pritrditev zunanjih svetilk, nosilcev naoknic, žlebov za meteorne vode, poštnih predalov, itd.

Montaža



fischer Thermax 12 in 16.

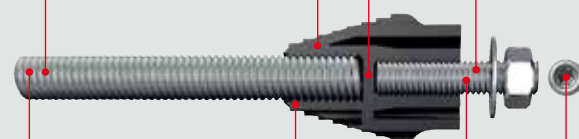
Nova oblika montaže z razmikom.

Nastavljivo
za neravne podlage pri vzvojni togi montaži markize.

Samorezna konusna konica
se pri montaži samodejno vreže skozi omet in izolacijski material.

Konus proti mrazu
s toplotno ločenostjo zmanjšuje toplotne izgube.

Navojni zatič M12 z nastavljivo debelino pritrditve do 16 mm, zato presežek navoja ne sega iz matice.



Stebelni vijak
Iz galvaniko pocinkanega jekla visoke trdnosti (trdnostni razred 8.8) premošča izolacijo in se z injekcijsko tehniko zanesljivo zasidra v steno.

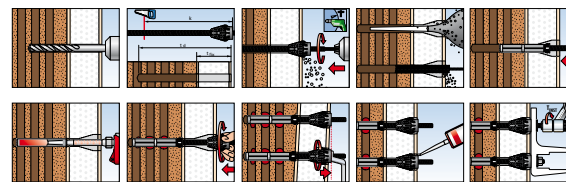
Konus
iz plastike visoke zmogljivosti, ojačene s steklenimi vlakni, zdrži do 25 kN (2,5 ton).

Zunanji jekleni deli so iz nerjavnega jekla.

Navojni zatič s 6-robo zvezdasto odprtino.

- Toplotna ločenost.
- Za pritrjevanje pri WDVS toplotnoizolacijskih kompozitnih sistemih.
- Brezstopensko nastavljivo.
- Stroškovno ugodna in strokovna rešitev.
- Enostavna, hitra in strokovna montaža brez posebnih orodij v povezavi z malto FIS VS.
- En vložek za vse materiale.
- Sistem montaže z razmikom za visoke obremenitve.
- Zunanji elementi iz nerjavnega jekla.
- Samo en element za uporabne dolžine od 60 do 170 mm.
- Zaradi nastavljivega navojnega trna navoj ne štrli čez rob matice.
- Primerno za pritrditev markiz, satelitskih krožnikov, itd.

Montaža



Dobro je vedeti

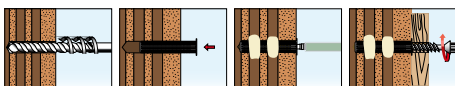
fischer fill & fix. Tekoči vložki..

Komplet z dvokomponentno injekcijsko malto za pritrditve in popravila.



- fischer tekoči vložek fill & fix vbrizgajte v izvrtano ali iztrgano vdolbino in počakajte 2 minuti, da se strdi. Zatem lahko v strjeno maso privijete vijak.
- Primerno za vse gradbene materiale
- Tudi kot masa za popravila za vsa lesena gradiva.
- Povečanje prostornine med strjevanjem zagotavlja največjo zanesljivost oprijema v votlinah.
- Optimalno primerno za popravila.
- Enostavna in hitra uporaba: vijake lahko privijete neposredno v strjeno maso (kot v les).
- Možno je večkratno privijanje
- Sidranje brez razpornega pritiska preprečuje poškodbe ploščic in ometa.
- Maso je možno barvati in brusiti.
- Temperaturna obstojnost od von -10 do $+40$ °C.

Montaža



Kako pravilno vrtamo?



rotacijsko vrтанje

- hitra rotacija
- vrta s strgali



udarno vrтанje

- hitra rotacija in visoko število udarcev
- majhna energija posameznega udarca
- vrta z drobilniki



zabijalno vrтанje

- počasna rotacija in majhno število udarcev
- velika energija posameznega udarca
- vrta z drobilniki

1. Preverimo podlago pritrditve:

- podlaga za vgradnjo mora biti primerna za predvideno nosilnost
- podlago lahko spoznamo po prahu iz izvrtine, glejte stran 10

2. Vrtamo pravokotno na površino :

- vrtamo enakomerno in pri tem nikoli ne spremenimo kota vrтанja

Dobro je vedeti

3. Vrsto vrtnja izberemo glede na material:

- rotacijsko vrtnje: brez udarjanja: za materiale kot npr.: mavčni karton, iverne plošče ali votli zidaki, da ne dobimo prevelike izvrtine.
- udarno vrtnje: mnogo udarcev ob majhni udarni energiji: za polne materiale z gosto strukturo
- zabijalno vrtnje: malo udarcev z veliko udarno energijo za polne materiale z gosto strukturo

4. Paziti je treba na pravilno velikost izvrtine:

- **na plošno velja:** premer vložka = velikost izvrtine
- **strokovni nasvet:** če v mehkejših materialih izvrtamo izvrtino za 1 mm manjšo od premera vložka, to poveča nosilnost in varnost

5. Pri vstavljanju zidnih vložkov in montaži je odločilnega pomena: – paziti na maksimalno nosilnost:

- upoštevati navodila za montažo na embalaži
- samo z maksimalnimi premeri vijakov dosežemo največjo nosilnost.
- konica vijaka mora segati nad konico vložka za najmanj 1 dolžino premera vijaka
- pri pritrditvah v luknjičastih in votlih materialih mora biti razperilni (ekspanzivni) del vložka v vsaj enem polnem delu zidaka v celoti zasidran
- vložek ima največjo nosilnost, če je v celoti zasidran v podlagi (ne v sloju ometa)

Pri vsaki pritrditvi na vgradni del delujejo različne sile:

vlečna sila



prečna sila



diagonalna natezna sila - zhaja iz vlečne sile in prečne sile. Upoštevati jo je treba zlasti pri pritrditvah težkih predmetov na stene, npr. visečih omar.



Kako delujejo sile

Sile so navedene v merski enoti Newton.

Kot zlato pravilo velja: **10 N (Newton) = 1 kg.**

Iz preglednic na naslednjih straneh lahko ugotovite nosilnosti vložkov v posameznih gradbenih materialih. Če imate v zvezi s tem še kakšna vprašanja, nas pokličite. Z veseljem vam bomo pomagali.

Dobro je vedeti

Obremenitev in tehnični podatki

Priporočena obremenitev / zidni vložek v kg, pri uporabi lesnih vijakov z maksimalnim premerom vijaka

Ti podatki vsebujejo zahtevane varnostne faktorje in veljajo za središčno vlečno/prečno in diagonalno natezno silo.

Vložek	Priporočena obremenitev							Tehnični podatki						
	Beton C20/25	Polna opoka ≥ Mz12 Pol. op. iz apn. ≥ KS12	Op. z navp.luk. ≥ Hz12, lispjg ≥ 1kg/cm3 Vot. iz apn.p. ≥ KSL6	Votlak / pol.op. iz lahk. betona ≥ Hbl 2, V 2	Porobeton (plinobet.) ≥ PB 2, PP 2 (G2)	Mav.kart., m.vlak.pl. ≥ 12,5 mm		Premer svedra (mm)	Min. glob. vrtanja (mm)	Min. glob. vrtanja pri skoznji montaži (mm)	Min. globina sidranja (mm)	Dolžina vložka (mm)	Prip./pril. vijaki od/do (mm)	Maks. korist.d. (mm)
DUOPOWER														
DP 5 x 25	40	30	13		5	12	5	35		25	25	3 - 4	Δ	
DP 6 x 30	95	50	15		10	15	6	40		30	30	4 - 5	Δ	
DP 6 x 50	165	55	17		15	15	6	60		50	50	4 - 5	Δ	
DP 8 x 40	110	62	25		10	15	8	50		40	40	4,5 - 6	Δ	
DP 10 x 50	215	120	25		20	15	10	60		50	50	6 - 8	Δ	
DP 12 x 60	330	130	35		24	-	12	70		60	60	8 - 10	Δ	
DP 14 x 70	530	135	40		35	-	14	80		70	70	10 - 12	Δ	
MS														
MS M6	65	55					8	28		24	24		Δ	
MS M8	110	90					11	35		30	30		Δ	
MS M10	160	130					13	39		34	34		Δ	
SXR L														
SXR L 8	198 ¹⁾	57					8			70	80 - 160	6	10 - 50	
SXR L 10	258 ¹⁾	71	17 ²⁾	21			10			70	80 - 290	7	10 - 160	
SX														
SX 5 x 25	30	25	7		3		5	35		25	25	3 - 4	Δ	
SX 6 x 30	65	30	7)		3		6	40		30	30	4 - 5	Δ	
SX 6 x 50	65	60	7		3		6	60		50	50	4 - 5	Δ	
SX 8 x 40	70	60	17		4		8	50		40	40	4,5 - 6	Δ	
SX 8 x 65	70	60	17		4)		8	75		65	65	4,5 - 6	Δ	
SX 10 x 50	110	65	17		9		10	70		50	50	6 - 8	Δ	
SX 10 x 80	120	120	50		20		10	95		80	80	6 - 8	Δ	
SX 12 x 60	170	70	26		14		12	80		60	60	8 - 10	Δ	
S														
S 4	16	14					4	25		20	20	2 - 3	Δ	
S 5	28	24					5	35		25	25	3 - 4	Δ	
S 6	40	28			5		6	40		30	30	4 - 5	Δ	
S 8	60	50			7		8	55		40	40	4,5 - 6	Δ	
S 10	110				16		10	70		50	50	6 - 8	Δ	
S 12	150				28		12	80		60	60	8 - 10	Δ	
S 14	185				40		14	95		75	75	10 - 12	Δ	
S 16	226						16	100		80	80	12	Δ	
GB														
GB 8					20		8	60		50	50	5	Δ	

¹⁾ Dopustne obremenitve po ETA.

²⁾ Zidaki z navpičnimi luknjami ≥ Hz10.

Dobro je vedeti

Obremenitev in tehnični podatki

Priporočena obremenitev / zidni vložek v kg, pri uporabi lesnih vijakov z maksimalnim premerom vijaka

Ti podatki vsebujejo zahtevane varnostne faktorje in veljajo za središčno vlečno/prečno in diagonalno natezno silo.

Vložek	Priporočena obremenitev							Tehnični podatki					
	Beton C20/25	Polna opa ≥ Mz12 Pol. op. iz apn. ≥ KS12	Op. z navp.luk. ≥ Hbl/2, poln. g. s. s. z. ≥ 1 kg/cm ² Vot. iz apn.p. ≥ KSL6	Votlak / pol.op. iz lahk. betona ≥ Hbl 2, V 2	Porobeton (plinobet.) ≥ PB 2, PP 2 (G2)	Mav.kart., m.vlak.pl. ≥ 12,5 mm		Premer svedra (mm)	Min. glob. vrtanja (mm)	Min. glob. vrtanja pri skoznji montaži (mm)	Min. globina sidranja (mm)	Dolžina vložka (mm)	Prip./pril. vijaki od/do (mm)
N													
N 8	27	24		13	7		8		75 - 135	40	60 - 120		20 - 80
WST													
WST 10 x 140	185						14	95		75	75	10 x 140	35
FAZ II ⁷⁾													
FAZ II 8	260*						8		75 - 215	45	75 - 215	Δ	10 - 150
FAZ II 10	430*						10		90 - 230	60	93 - 233	Δ	10 - 150
FAZ II 12	950*						12		105 - 295	70	108 - 298	Δ	10 - 200
FAZ II 16	1340*						16		140 - 415	85	146 - 421	Δ	25 - 300
FH II													
FH II 10	360*						10		80 - 120	50	85 - 125	Δ	10 - 50
FH II 12	570*						12		90 - 180	60	100 - 190	Δ	10 - 100
FBN II ⁷⁾													
FBN II 8	610						8		61 - 156	40		Δ	5 - 100
FBN II 10	850						10		78 - 228	50		Δ	10 - 160
FBN II 12	1260						12		95 - 245	65		Δ	10 - 160
FBN II 16	1720						16		129 - 304	80		Δ	25 - 200
TA M ⁷⁾													
TA M6	360						10	65		40	49	M 6	Δ
TA M8	570						12	70		45	56	M 8	Δ
TA M10	950						15	90		55	69	M 10	Δ
TA M12	1190						18	105		70	85	M 12	Δ
EA II ⁷⁾													
EA II M 8	295						10	50		35	65 - 115		
EA II M 10	610						12	55		40	69 - 119		
EA II M 12	850						15	65		50	81 - 146		
FFS													
FFS 7,5							6	pr. embalažo		pr. embalažo	42 - 212	7,5	pr. emb.
F-M													
F 10 M	138	128					10		110 - 220	30	72 - 202	Δ	42 - 172
Thermax													
Thermax 8¹⁾	100	50	20		40		10	75	120 - 240	60			180
Thermax 10²⁾	100	70	30		60		12	85	160 - 240	70			240
Thermax 12³⁾	340	170	80					95 ⁴⁾ / 130 ⁴⁾		95 ⁴⁾ / 130 ⁴⁾			160
Thermax 16⁴⁾	340	170	80	80				125 ⁵⁾ / 200 ⁶⁾		125 ⁵⁾ / 200 ⁶⁾			240

¹⁾ Maksimalna dopustna obremenitev posameznega vložka v vlečni smeri betona.

²⁾ Priporočena prečna sila pri maksimalni uporabi dolžini = 15 kg.

³⁾ Dopustna obremenitev konusa Thermaxa.

⁴⁾ Priporočena prečna sila pri maksimalni uporabi dolžini = 20 kg.

⁵⁾ Dopustna obremenitev konusa Thermaxa.

⁶⁾ Sidranje v beton in polne kamnite materiale.

⁷⁾ Sidranje v kamne z lokacijami in voljinami.

⁸⁾ Dopustne obremenitve po ETA.

Dobro je vedeti

Obremenitev in tehnični podatki

Priporočena obremenitev / zidni vložek v kg, pri uporabi lesnih vijakov z maksimalnim premerom vijaka.

Ti podatki vsebujejo zahtevane varnostne faktorje in veljajo za središčno vlečno/prečno in diagonalno natezno silo.

Vložek	Priporočena obremenitev						Tehnični podatci					
	Beton C20/25	Polna opeka ≥ Mz12 Pol. op. iz apn. ≥ KS12	Op. z navp.luk. ≥ Hlz12, polk. g. stičača ≥ 1kg/cm3 Vot. iz apn.p.	Votlak / pol.op. iz lahk. betona ≥ Hbl 2, V 2	Porobeton (plinobet.) ≥ PB 2, PP 2 (G2)	Mav.kart., m.vlak.pl. ≥ 12,5 mm	Premer svedra (mm)	Min. glob. vrtanja (mm)	Min. glob. vrtanja pri skoznji montaži (mm)	Min. globina sidranja (mm)	Dolžina vložka (mm)	Prip./pril. vijaki od/do (mm)
sistem FIS												
brez tulca	v povezavi z malto FIS AB											
FIS A M8 ¹⁾	243											
FIS A M10 ¹⁾	450				75*		12; PBB = 12	60	60			
FIS A M12 ¹⁾	628				75*		14; PBB = 14	70	70			
s tulcem	v povezavi z malto FIS AB											
FIS H16 x 85 K			71				16	95	85	85		
FIS H20 x 130 K			100				20	140	130	130		

Vložek	Priporočena obremenitev						Tehnični podatci						
	Mav. karton 9,5 mm	Mav. karton 12,5 mm	Mav. karton ≥ 2 x 12,5 mm	M. vlak.plošča 12,5 mm	Vezana plošča ≥ 4 mm	Iverna plošča 16 mm	Premer svedra (mm)	Min. glob. izvrtine (mm)	Min. glob. prost. razm. (mm)	Min. debelina plošče (mm)	Dolžina vložka (mm)	Prip./pril. vijaki od/do (mm)	Maks. korist.d. (mm)
fischer DUOTEC													
fischer DUOTEC10	17	20	59	51		71	10		40	50	4,5 - 5 / M 5		
fischer DUOTEC12	17	20	59	51		80	12		50	58	5 - 6 / M 6		
HM													
HM 5 x 37 S	15	15		25	10		12	47	23 - 32	6 - 15	37	M 5	19
HM 5 x 52 S	15	15		25		25	12	75	32 - 46	20 - 34	52	M 5	24
HM 6 x 37 S	15	15		25			13	47	23 - 32	6 - 15	37	M 6	14
HM 6 x 65 S			30			25	13	75	32 - 46	7 - 21	65	M 6	24
DUOBLADE													
DUOBLADE	8	10											
GK													
GK	7	8	11										
GKM kovinski													
GKM	7	8	11										
FID													
	Polostrenske plošče, stiropor PS 15 = 8 PS 20 = 14						60						
							50						
							4,5 - 5						
							Δ						

¹⁾ Dopustne obremenitve po ETA.

Splošna opozorila:

Dopustna obremenitev zidnega vložka ne velja za izdelke s kavljem, ker se kavlji lahko upogne.

Obrazložitev znakov:

Mz: polna opeka

PB: porobeton

V2: polni zidak iz lahkega betona

PP: porobeton

HLz: opeka z navp.luknj.

KS: pol. opeka iz ap. pešč.

Bn: beton

Hbl: votli zid. blok

Podatki o maksimalnih držalnih vrednostih izdelkov z lesnim vijakom se vedno nanašajo na lesni vijak z maksimalnim premerom.

PBB:sveder za porobeton

Δ: odvisno od izbrane dolžine vij.

.: Za izvedbo konusnih izvrtin v porobetonu je nujno potreben konusni sveder PBB.

Naša 360° storitev za vas.



Kot zanesljiv partner smo vam vedno na voljo za nasvet in pomoč:

- Spekter naših proizvodov sega od kemičnih sistemov preko jeklenih sider do plastičnih vložkov.
- Kompetenca in inovacija zaradi lastnih raziskav, razvoja in proizvodnje.
- Prisotni smo po vsem svetu in imamo aktivne prodajne storitve v preko 100 državah. Podrobne informacije o naših proizvodih in skupini podjetij fischer najdete na spletu na naslovu: www.fischer.de



www.fischer.de/youtube



www.fischer.de/facebook

Za tem stoji fischer.



SISTEMI PRITRJEVANJA



AVTOMOBILSKI SISTEMI



FISCHER TEHNIKA



CONSULTING

Vaš partner za pritrditve:

fischer Austria GmbH

Wiener Straße 95 · A-2514 Traiskirchen

Tel. 02252 53730-0 · Fax 02252 53730-70

www.fischer.at